



GUIDE
KONTORS-
FLYTTNINGAR

TIPS & RÅD – TRYGG OCH EFFEKTIV FLYTTNING

INFÖR FLYTTNINGEN



- Fasta installationer av el och vatten måste kopplas bort av fackman.
- Montera isär datorer och annan elektrisk utrustning.
- Informera personal och andra hyresgäster att hissen kommer att användas av June Express personal.
- Ha tillgång till jourmontör för hiss.
- Se till att er personal har tillgång till arkiv och förbrukningsmaterial under flyttdagarna.

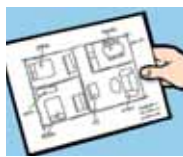


- Utse projektledare på lastnings- och lossningsstället som ska vara kontaktperson mot June Express flyttchef.
- Utse ansvarig för lås och larm på nya och gamla kontoret.
- Informera om var möbler som ej ska med till nya adressen ska förvaras (se "våra tjänster").



- Beställ nermontering av hyllor, skåp och liknande som är fast monterade i vägg samt större möbler som ej går ut genom dörren (se "våra tjänster").
- Boka städning av nya och gamla kontoret.
- Höj och sänkbara skrivbord ska sänkas till lägsta nivå.
- Se till att framfart till entrén är fri för flyttbilen.
- Informera personalen i god tid så de känner sig delaktiga.
- Korridorer måste ha fri passage, fyll dem inte med möbler och kartonger.
- Anmäl utrustning som är värd mer än ett halvt basbelopp till June Express.

UNDER FLYTTNINGEN



- Ha en ritning tillgänglig med nya kontorets layout och rumsnummer på varje våningsplan.



- Ta vara på sekretesspapper och andra värdepapper under flytten.
- Se till att information och instruktioner förmedlas mellan er projektledare och June Express flyttchef.
- Kontrollera att allt är med innan flyttbilen åker.

EFTER FLYTTNINGEN



- Ring oss när kartongerna är upppackade och ska hämtas.
- Ev. skada eller förlust anmäls snarast till vår personal eller direkt till vårt kontor.

VI TAR EJ ANSVAR FÖR



- Blommor och krukväxter.
- Frysvaror.

VI LASTAR INTE



- Brandfarliga vätskor.
- Färsvaror.
- Husdjur.
- Bilar och båtar.

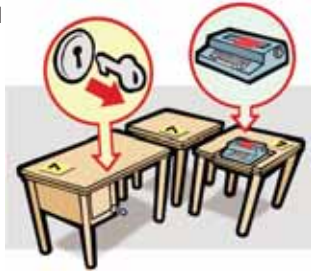
June Express AB är ett rikstäckande fullserviceföretag inom transportsektorn. Vår verksamhet startade 1965 och är baserad i Jönköping, Sveriges transportcentrum, där vi förfogar över 2500 kvadratmeter nybyggd terminal- och lageryta, endast 500 meter från E4:an.

Våra tjänster är flyttning och magasineri för både privatpersoner och företag. Vi distribuerar paket- och pallgods samt servar lokala företag med snabba budtransporter. Vi lagerhåller även produkter för direktleverans på avrop. Dessutom har vi specialiserat oss på transporter av ömtåligt och svärflyttat gods där kunden kräver extra försiktighet och noggrannhet. Målet är att alla våra tjänster ska utföras tryggt, effektivt och miljövänligt. Vi är kvalitets- och miljösäkrade genom certifiering enligt ISO 9001 och ISO 14000.

TIPS & RÅD – EGEN PACKNING OCH UPPMÄRKNING

UPPMÄRKNING

- Märk alla inventarier med June Express etiketter. Ange byggnad, våning och rum som godset ska flyttas till.
- Märk varje del i demonterad möbel. Ex. varje del av ett vinkelskrivbord eller datorset.
- Möbler och inredning som inte ska med till nya adressen märks med röda märklappar.
- Tag bort ev. gamla märklappar.



- Skriv aldrig direkt på kartongen, använd märklappar och märk på kartongens kortsida.
- Märk tydligt upp dörrkarmarna på nya arbetsplatsen så att möblerna kommer rätt.
- Tavlor märks och lämnas hängande på väggen.

KOPIERINGSMASKINER

- Kontakta leverantören för ev. transportsäkring.
- Är maskinen leasad kanske leasingbolaget vill ombesörja flyttningen av maskinen.
- Ta bort, märk upp och packa ner alla lösa delar till maskinen.
- Töm maskinen på papper, ev. vätska och pulver.



DATORER

- Demontera och märk upp varje del av datorsetet.
- June Express personal plastar in skärm och hårddisk med bubbelplast för transport i rullvagn eller kartong.



PACKNING

- Blommor packas i öppna kartonger.
- Allt löst gods såsom lampor, pärmar, kontorsutrustning m.m packas i kartong.
- Töm och lås hurtsar och skrivbord, ta bort nyckeln.
- Ta vara på nycklar, beslag och skruv till möbler som demonteras.
- Ställ kartongerna tre och tre, gärna med den tyngsta överst.
- Packa kartongerna så fulla som möjligt men ej överfulla.



KOM IHÅG ATT

- Anmäla flyttningen till Sv. Adressändring, 020-97 98 99 eller www.adressandring.se
- Tillse att postgång fungerar under flytt dagen.
- Beställa eftersändning av post.
- Lösa säkerhetsfrågor under flytten.
- Beställa flyttning av telefonen och internet och se till att de fungerar på båda adresserna.
- Säg upp el, gas och vatten.
- Boka städning. Fråga oss gärna om offert.
- Ordna med sophämtning och grovsopor (se "våra tjänster").



VÅRA TJÄNSTER

June Express gör en kostnadsfri besiktning. Tillsammans tar vi fram en projektplan över flyttningen och stämmer av med kontinuerliga arbetsmöten. Ordinarie arbete får inte störas mer än nödvändigt, datakommunikationer och telefonväxlar ska fungera utan längre avbrott.

PACKNING

Normalt sett packar personalen själva sin kontorsutrustning.

June Express packmästare står gärna till tjänst med packning av kontor, arkiv, allmänna utrymmen och annan utrustning. Vill ni packa hela eller delar av kontorsutrustningen lånar vi ut kartonger.



ARKIV

Spar dyr kontorsyta och låt oss sköta arkivhanteringen i säkra lokaler.

TUNGLYFT OCH SPECIALEMBALLERING

Vi har rätt utrustning och är specialister på att flytta kassaskåp, datorer, laboratorieutrustning och annan avancerad elektronik. Där så behövs skräddarsyr vi emballage.



MAGASINERING

Vår magasinering sker i separata containers för endast ert gods. Varje möbel numreras och redovisas till er på ett depositionsavtal, som fungerar som kvitto på vad ni har magasinerat.

Större volymer lastas direkt i containern hos er och lyfts direkt in på magasin. Därmed undviks manuell dubbelhantering. Snabbt, enkelt och ekonomiskt fördelaktigt. Värme, läs, larm, Securitas och Anticimex gör magasineringen extra säker.



TILLÄGGSTJÄNSTER

Flyttstädning: Utförs med garanti. Begär gärna information om detaljer och pris vid beställning.

Destruktion: Överblivna möbler och annat skräp körs till sortergård eller förbränning.

Demontering & montering av möbler, hyllor och annan utrustning.

Efterservice: Vi får kontoret att fungera genom att iordningställa allmänna utrymmen, arkiv, hänga upp tavlor, slänga skräp osv.



FÖRSÄKRINGAR

När ni anlitar June Express AB är ert bohag försäkrat med marknadens bästa försäkringar. Vi följer Konsumentverket och Svenska Åkeriföreningens rekommendationer enligt KONTOR 2003, Allmänna bestämmelser för kontorsflyttningar. Er utrustning är försäkrat upp till 30 basbelopp.

TILLÄGGSFÖRSÄKRING

För att säkerställa ersättning för inträffad skada på ert bohag då June Express AB inte är orsakande eller ersättningskyldig enligt allmänna bestämmelser, kan särskild objektsförsäkring tecknas.



June Express AB är medlemmar i SMF Sveriges Möbeltransportörers Förbund, Det ger dig garantier i form av försäkringar, tillstånd och kompetens som bara yrkesfolk kan ge.



Skiffervägen 6, 553 03 Jönköping.
Telefon 036-71 88 30. Telefax 036-71 88 58.
info@juneexpress.se

www.juneexpress.se